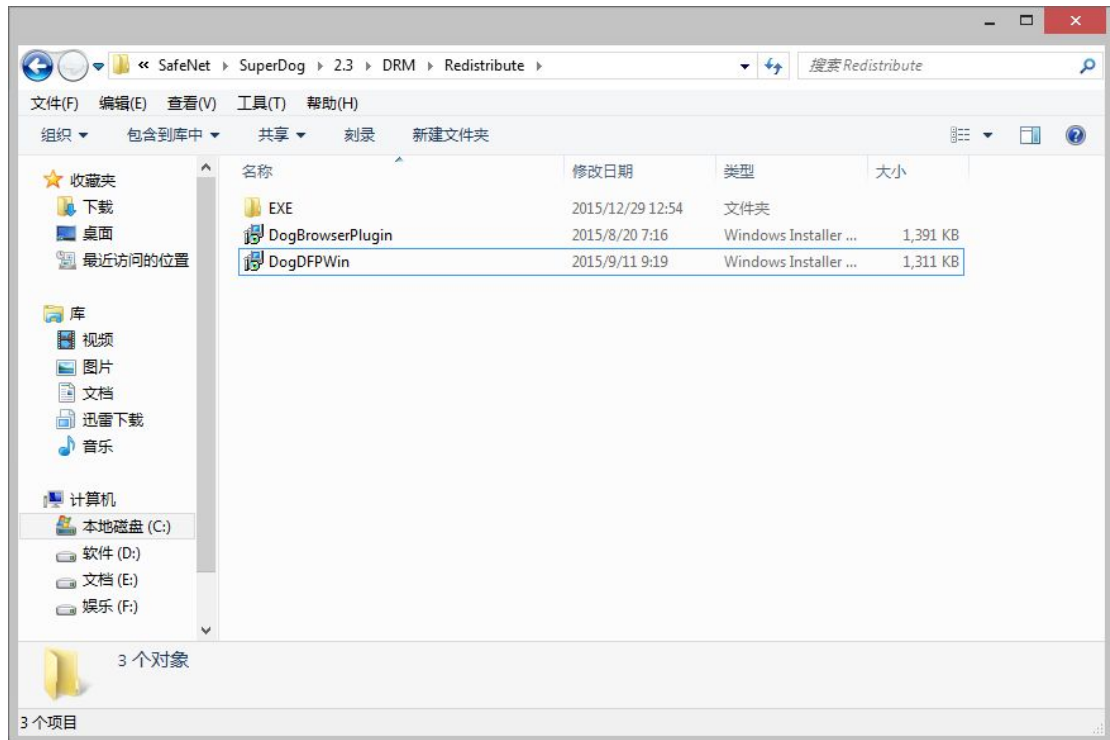
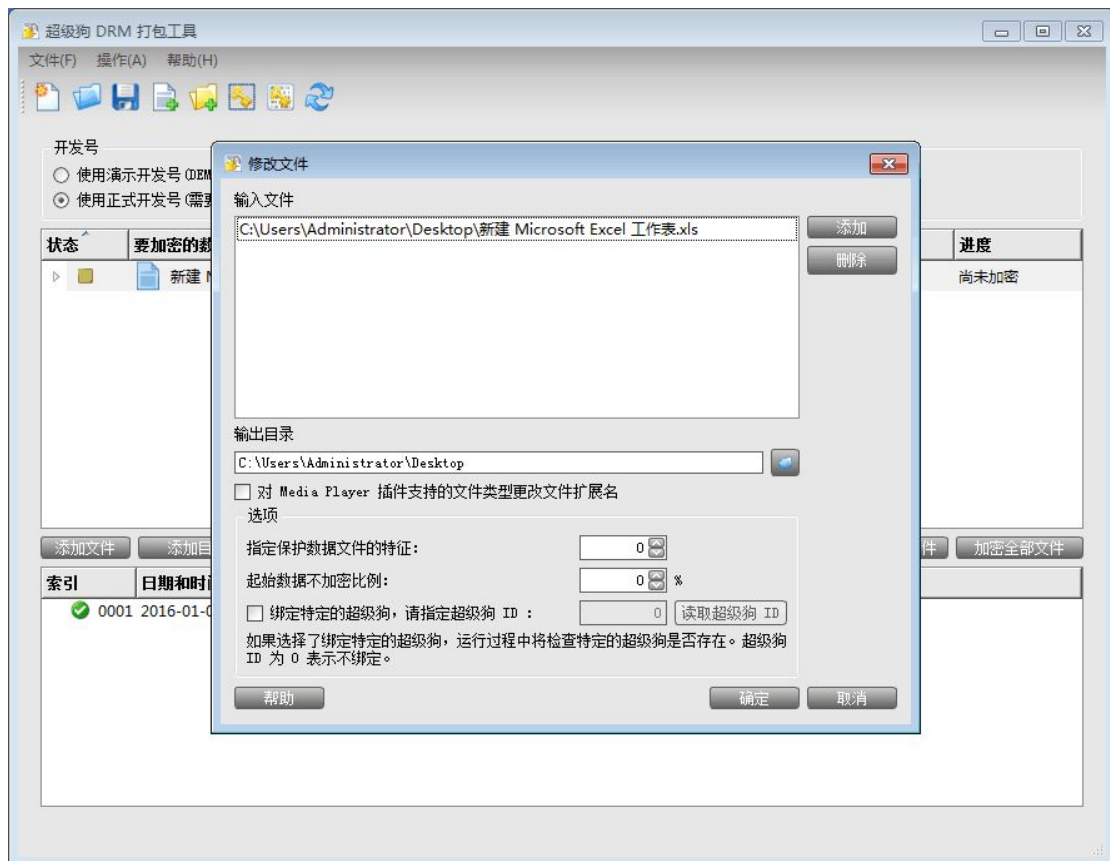




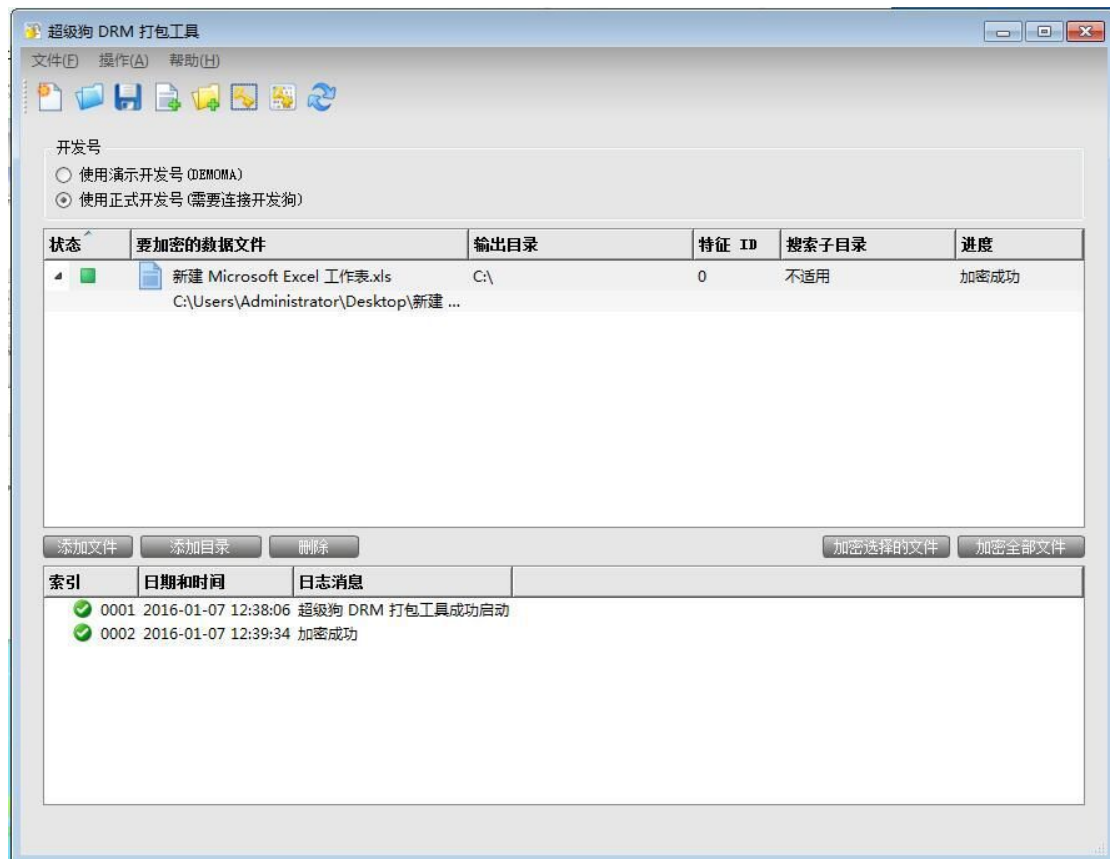
第一次使用需要装**超级狗文档保护插件**

默认在 **C 盘 Program Files (x86)/SafeNet** 目录下 **DogDFPwin** 这个程序

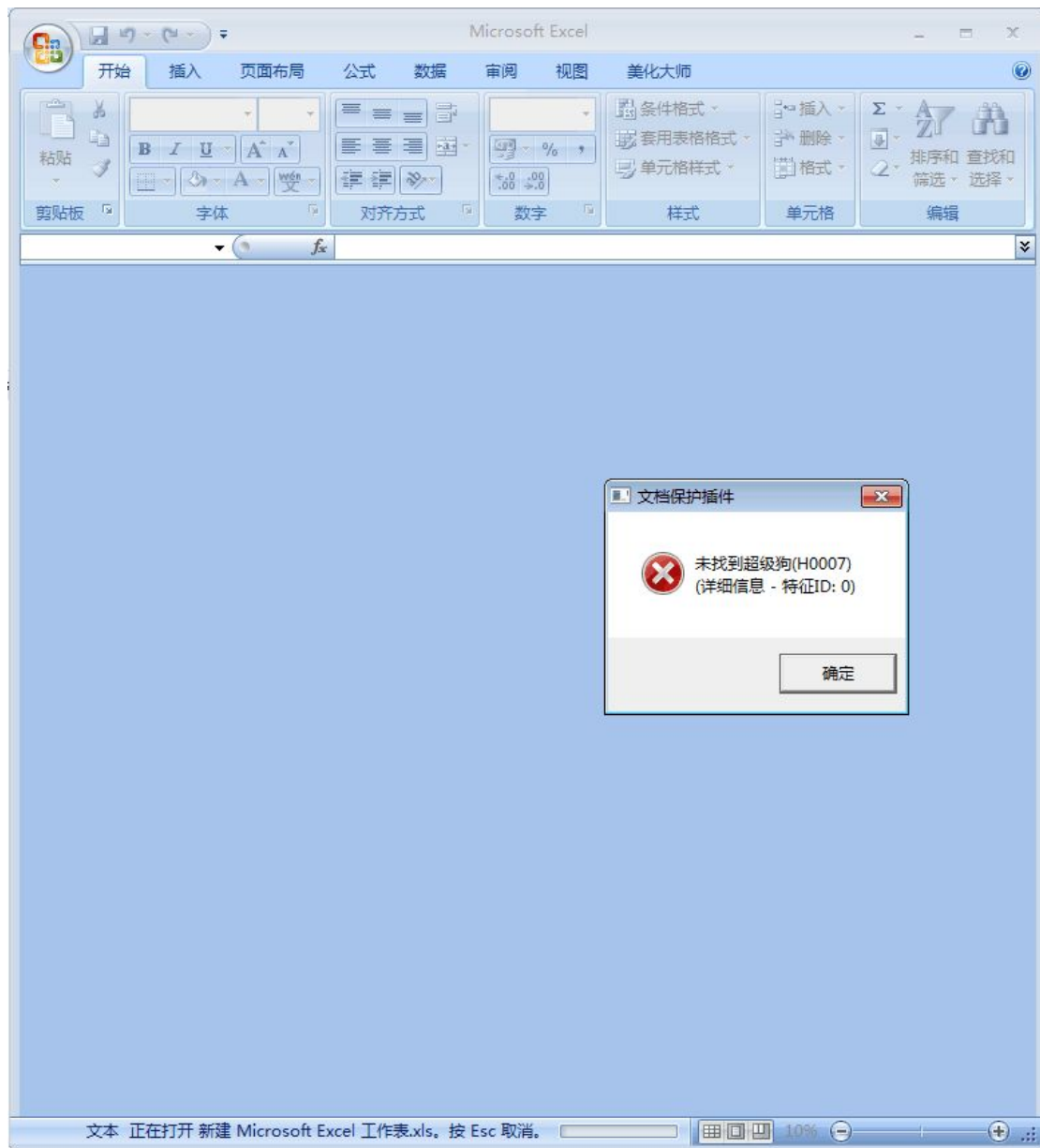




输入文件是你加密的文件 输出目录是你加密之后放在哪里



加密成功不插锁就会提示



插上锁就可以完整看到里面的内容

The screenshot shows the Microsoft Excel interface. The title bar reads '新建 Microsoft Excel 工作表.xls [兼容模式] - Microsoft Excel'. The ribbon includes '开始', '插入', '页面布局', '公式', '数据', '审阅', '视图', and '美化大师'. The '开始' ribbon is active, showing options for '剪贴板', '字体' (宋体, 12), '对齐方式', '数字' (常规), '样式' (条件格式, 套用表格格式, 单元格样式), '单元格' (插入, 删除, 格式), and '编辑' (排序和筛选, 选择). The spreadsheet has columns D through I and rows 1 through 8. Cell F1 is highlighted and contains the text '地区'. Cell D1 contains '平均', and cell E1 contains '备注'.

	D	E	F	G	H	I
1	平均	备注	地区			
2						
3						
4						
5						
6						
7						
8						

支持加密 PDF, WORD, PowerPoint, EXCEL

只有正确的应用才能打开对应的文档(可定制增加通过其他应用程序打开)

Adobe PDF reader 才能打开 PDF

Microsoft WORD 才能打开 WORD

Microsoft EXCEL 才能打开 EXCEL

Microsoft PowerPoint 才能打开 PowerPoint

禁止功能包括:

禁止打印

禁止另存

禁止复制

电话: 18717105546

座机: 027-87153162

技术支持 QQ: 258300138

公司网站: <http://www.flagsoft.com.cn/>

淘宝店铺: <https://jiamigou.taobao.com/>